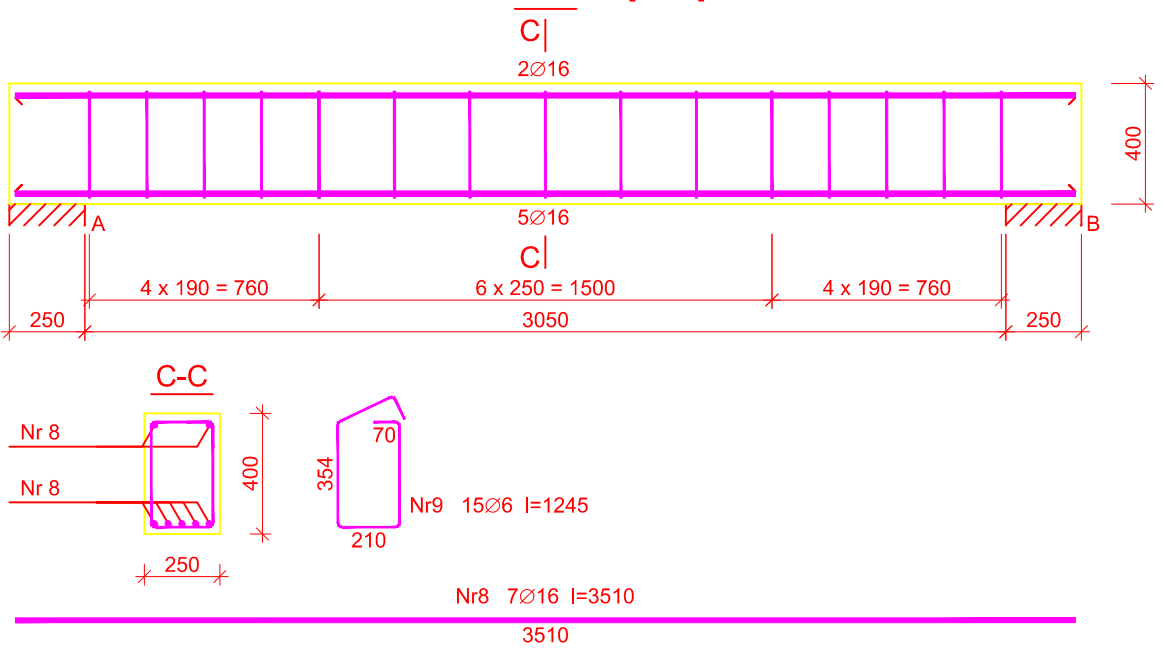


Nr pręta	Średnica [mm]	Długość [mm]	Liczba [szt.]	Dł.całk. [m]	
				Ø12	Ø12
2	12	1840	9	16,56	
10	12	1970	9	17,73	
Długość całkowita wg średnic				[m]	34,30
Masa 1mb pręta				[kg/mb]	0,888
Masa prętów wg średnic				[kg]	30,45
Masa prętów wg gatunków stali				[kg]	30,45
Masa całkowita				[kg]	30,45

BELKA BS-1 A-A [4szt.]



Wykaz zbrojenia - bieg nr 4

Nr pręta	Średnica [mm]	Długość [mm]	Liczba [szt.]	Długość całkowita [m]	
				Ø6	Ø12
1	12	2982	9		26,84
2	12	1840	9		16,56
3	12	2623	9		23,61
4	12	4817	9		43,35
5	12	2875	9		25,87
6	6	1440	34	48,96	
7	6	3010	41	123,41	
Długość całkowita wg średnic				[m]	172,4
Masa 1mb pręta				[kg/mb]	0,222
Masa prętów wg średnic				[kg]	38,3
Masa prętów wg gatunków stali				[kg]	159,3
Masa całkowita				[kg]	160

Wykaz zbrojenia - bieg nr 3

Nr pręta	Średnica [mm]	Długość [mm]	Liczba [szt.]	Długość całkowita [m]	
				Ø6	Ø12
1	12	3080	9		27,72
2	12	1840	9		16,56
3	12	2623	9		23,61
4	12	4817	9		43,35
5	12	2863	9		25,77
6	6	1440	34	48,96	
7	6	3010	41	123,41	
Długość całkowita wg średnic				[m]	172,4
Masa 1mb pręta				[kg/mb]	0,222
Masa prętów wg średnic				[kg]	38,3
Masa prętów wg gatunków stali				[kg]	160,0
Masa całkowita				[kg]	160

Wykaz zbrojenia - bieg nr 2

Nr pręta	Średnica [mm]	Długość [mm]	Liczba [szt.]	Długość całkowita [m]	
				Ø6	Ø12
1	12	2982	9		26,84
2	12	1840	9		16,56
3	12	2623	9		23,61
4	12	4817	9		43,35
5	12	2874	9		25,87
6	6	1440	34	48,96	
7	6	3010	41	123,41	
Długość całkowita wg średnic				[m]	172,4
Masa 1mb pręta				[kg/mb]	0,222
Masa prętów wg średnic				[kg]	38,3
Masa prętów wg gatunków stali				[kg]	159,3
Masa całkowita				[kg]	160

Wykaz zbrojenia - bieg nr 1

Nr pręta	Średnica [mm]	Długość [mm]	Liczba [szt.]	Długość całkowita [m]	
				Ø6	Ø8
1	8	1878	12		22,54
2	8	1840	8		14,72
3	8	2119	4		8,48
4	8	2782	8		22,26
5	8	3728	4		14,91
6	6	1440	19	27,36	
7	6	3010	20	60,20	
Długość całkowita wg średnic				[m]	87,6
Masa 1mb pręta				[kg/mb]	0,222
Masa prętów wg średnic				[kg]	19,4
Masa prętów wg gatunków stali				[kg]	52,2
Masa całkowita				[kg]	53

Wykaz zbrojenia - BS-1

Nr pręta	Średnica [mm]	Długość [mm]	Liczba [szt.]	Długość całkowita [m]	
				Ø6	Ø16
8	16	3510	7		24,57
9	6	1245	15	18,68	
Długość całkowita wg średnic				[m]	18,7
Masa 1mb pręta				[kg/mb]	0,222
Masa prętów wg średnic				[kg]	4,2
Masa prętów wg gatunków stali				[kg]	43,0
Masa całkowita				[kg]	43
Ogółem 4szt.				[kg]	172

UWAGA: Długość pręta jest długością obliczoną na podstawie wymiarów w osi pręta (metoda B wg PN-EN ISO 3766:2006)

	Projektant		"P.P. BIPROMAG-1" Gliwice
Data	2016r		
Podpis	mgr inż.		Zastępuje rysunek
Nazwisko	Marian Sokółowski		
Nr upraw.	563/83		Nr rysunku: K-17
Format:	inwestor: Gmina Ożarówiec ul. Dworcowa 15, 42-625 Ożarówiec		
Podziałka:	BUDOWA BUDYNKU PRZEDSZKOLA W TĄPKOWICACH PRZY UL. KOPERNIKA GMINA OŻAROWICE CZĘŚĆ KONSTRUKCYJNA KLATKA SCHODOWA KS-3		
1:25			